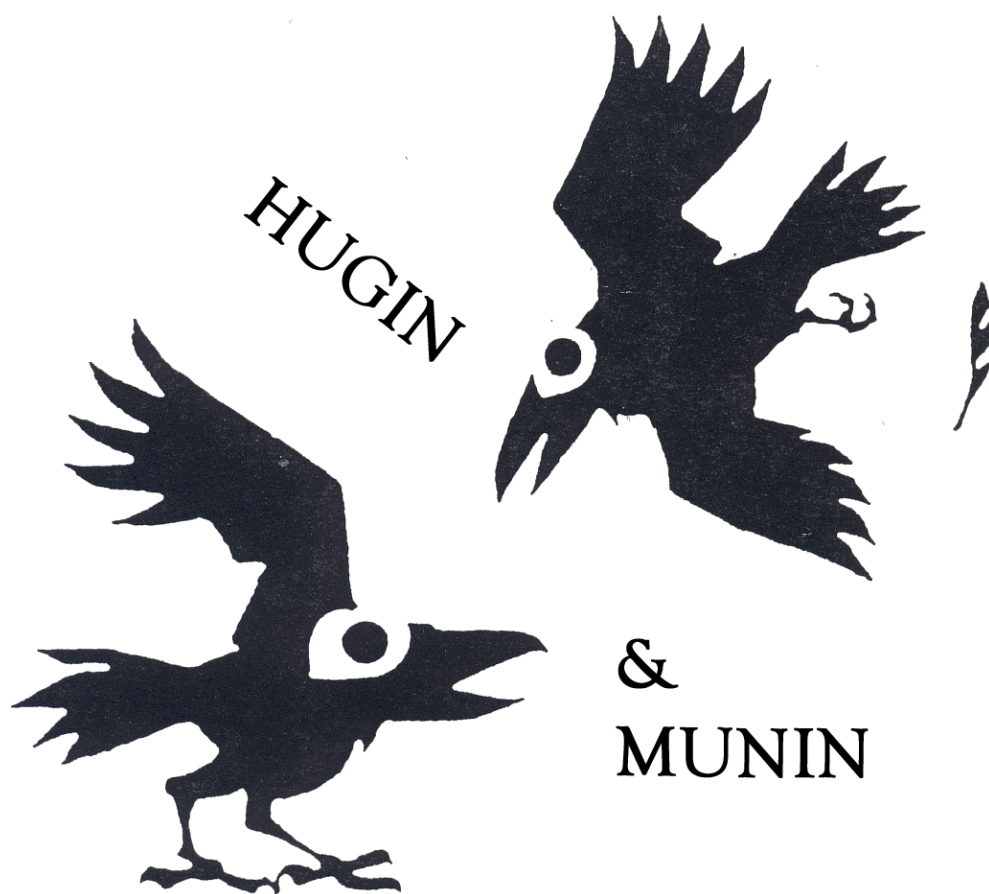


HUGIN OG MUNIN KLUBBEN MIDTJYLLAND

RAVNE NYT

Nr. 29

Januar - april 2014





Praktiske oplysninger:

Program:

I bladet finder du klubbens program for
Januar, februar, marts og april 2014

Tilmelding:

Find ud af hvad du vil være med til og tilmeld dig hurtigt til
Mette Bundgaard eller Anja Høegh Gjerløv

Husk at melde afbud, hvis du alligevel ikke kan deltage.

Mette Bundgaard / museumsformidler/klubleder Hugin og Munin
Klubben

Museum Silkeborg Hovedgården

Tlf. 86825735 (privat) mobil **20515236**

E-mail: mb@museumsilkeborg.dk

Anja Høegh Gjerløv/ museumsformidler

Museum Silkeborg Blicheregnen

Tlf. 87205031

E-mail: ah@blicheregnensmuseum.dk

Arrangementer i Hugin og Munin Klubben Midtjylland

Konservatorlege på Museum Silkeborg **Hovedgården**

Lørdag d.18.1. kl. 12-15

Læs s. 4 og 5

Tegnekursus på Museum Silkeborg **Hovedgården**

Lørdag d. 22.2. kl. 12-14.30

Læs s. 6 og 7

Vinterferie på Museum Silkeborgs 3 afdelinger:

Museum Silkeborg **Hovedgården**

Læs s. 8

Museum Silkeborg **Papirmuseet**

Læs s. 9

Museum Silkeborg **Blicheregnen**

Læs s. 10

Børnenes Kulturdag Søndag d. 23.3.

Museum Silkeborg **Hovedgården**

Læs s.11

Museum Silkeborg **Papirmuseet**

Læs s. 12

Museum Silkeborg **Blicheregnen**

Læs s. 13



Påskelege på Museum Silkeborg **Hovedgården**

Søndag d. 13.4. kl. 12.30 –15.30

Læs s. 14

**Konservatorlege på
Museum Silkeborg Hovedgården
lørdag d. 18.1. kl. 12-15**



Her på museet hedder vores konservator Lars, og det er ham, der er dygtig til at behandle de gamle ting, der bliver fundet ved udgravninger , så de kan holde sig i endnu flere år og så du f.eks. kan kigge på dem!

Her ser du Lars, der arbejder på sit værksted. Du får nærmere at vide om, hvad han er i gang med at lave!



Den lille konservatorprøve



I skal også prøve at være konservator!

I får flere små opgaver/øvelser , der skal løses, og hvis det går godt for jer, kan I være heldige at få et diplom og et ekstra stempel i jeres blå museumspas!

Ved museets udgravninger finder vi tit potteskår, og denne dag får du bl.a. lært at kigge nøje på dem og sætte dem sammen.

Måske skal du også med ud at grave eller se en udgravning , hvis der bliver mulighed for det.



Husk:

- Tilmelding til Mette
- Museumspas

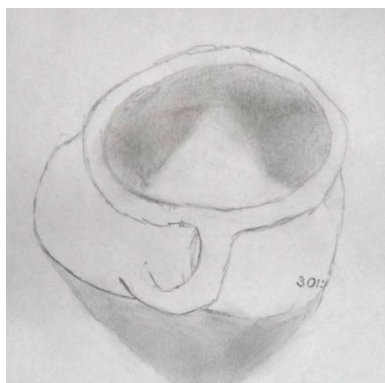
Tegnekursus på Museum Silkeborg Hovedgården

Lørdag d. 22.2. kl.12-14.30



I november lærte en gruppe ravneunger at tegne forskellige oldsager fundet frem af gemmerne her på museet.

Tom Lock, illustratør fra Australien var rigtig god til at fortælle og hjælpe undervejs, og jeg laver endnu et tegnekursus her i vinter.

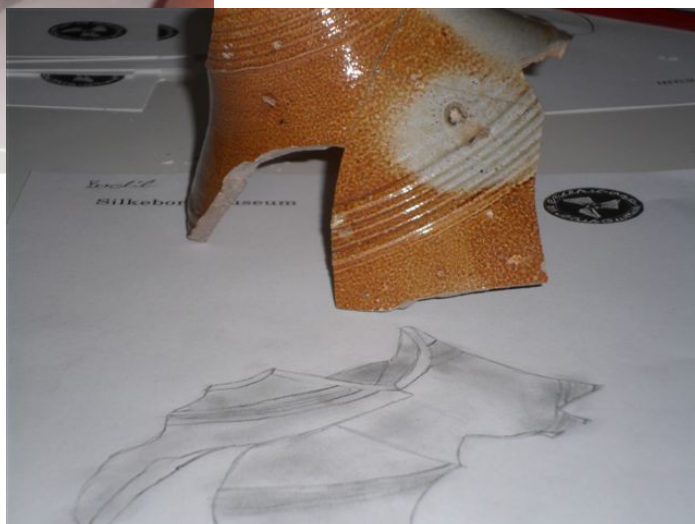
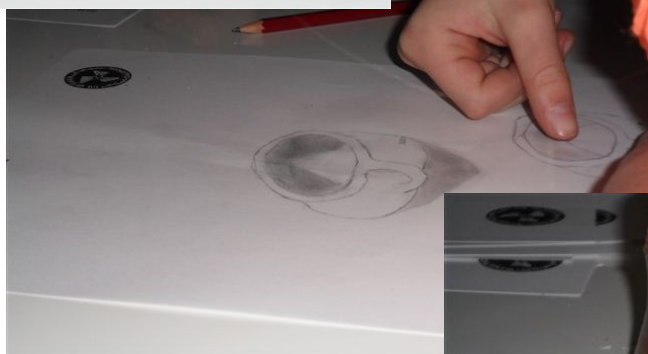
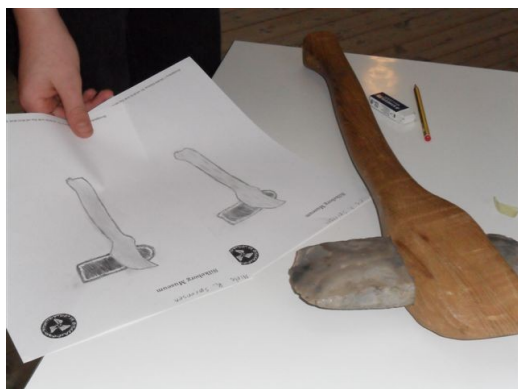


På Nationalmuseet fejrede man sidste år 25 året for et tegneprojekt "Die Funde", hvor professionelle tegnere gennem årene har tegnet fund fra bronzealderen ca. 6000 tegninger samlet i 25 bøger.

Her ser du en af tegningerne



Glimt fra tegnekursus 1!



Flotte tegninger!



Husk :

- **Tilmelding**
- **Museumspas**
- **Lidt at spise og drikke**

Vinterferie for hele familien på Museum Silkeborg Hovedgården

Museets særudstilling "Cæsars Legioner" er en spændende oplevelse for hele familien, og i vinterferien får vi besøg af "levende legionærer" og andre romere, der vil fortælle om legionærernes udstyr og dagligliv. For børnene er der legionærtræning, romerske spil, smykkeværksted og mosaikværksted.

Betaling for materialer.

Mandag d. 10.2. og tirsdag d. 11.2. kl. 12-16:

Mød legionærene-legionærtræning for børn (skjolde og ringbrynjer kan lånes). Lær at spille romerske spil.



Onsdag d. 12.2. og torsdag d. 13.2. kl. 12-16:

Smykkeværksted: Lav dine egne rav og hornsmykker.

Mosaikværksted for børn og voksne.



Vinterferie på Papirmuseet Bikuben

Museet har åbent d. 8.-16. februar kl.11-16

Læs nærmere om aktiviteter på museets hjemmeside :
www.museumsilkeborg.dk





Vinterferien
på BLICHEREGNEN



FASTELAVN ER MIT NAVN

Åbent hele ugen 12-16

Der er skattejagt hele ugen. Kom og se om du kan finde alle kattene, der har gemt sig i udstillingen. Måske er du den heldige vinder af en ting fra vores butik.

Vi laver spændende masker - måske med inspiration fra fuglesamlingen? Kaffestuen fungerer mandag til torsdag som kreativt værksted med spændende materialer til maskerne, kun fantasien sætter grænser.

Hvordan fejrede man fastelavn i gamle dage og var det rigtig, at der var en levende kat i tønden? Kom og find ud af mere om traditionen ved at gå gennem museets udstilling.



Børnenes Kulturdag på Museum Silkeborg Hovedgården

Søndag d. 23.3. kl. 11-16

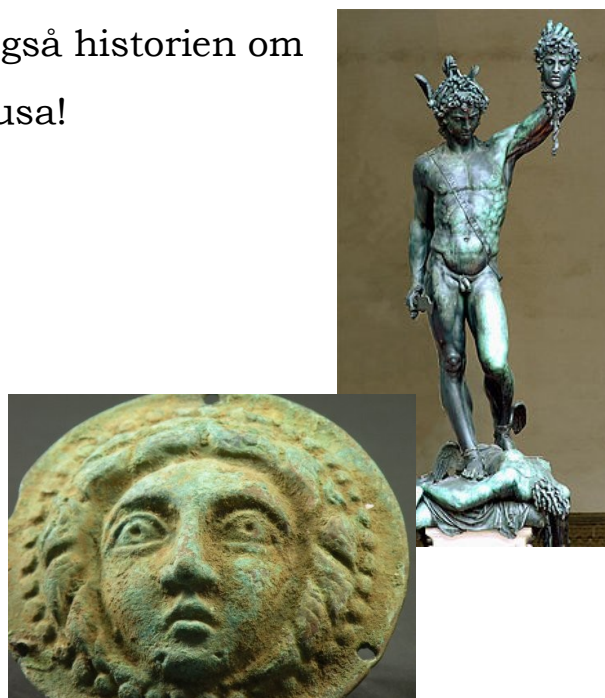
Tag hele familien med til en spændende dag på museet, hvor man kan opleve særudstillingen "Cæsars Legioner" og blive inspireret til forskellige værkstedsaktiviteter. Gratis adgang!

Vi får besøg af romere, der hjælper børn med at lave smykker i rav og horn, og de kan også sy en fin skindpung til deres nye smykker.



Børn kan lave deres egen "phalera", en medalje man fik for at vise særlig mod og tapperhed.

Hør også historien om Medusa!



Medusa som phalera

Børnenes Kulturdag på Papirmuseet Bikuben

23.marts kl. 11-16

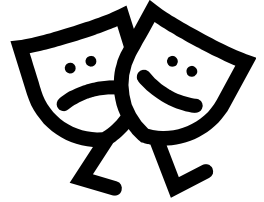
Husk denne dag er der gratis entrè for hele familien og museet er i øjenhøjde med børnene:

- ♦ **der skal laves papir**
- ♦ **laves trykkeri med papir**
- ♦ **gå på skattejagt på museet**



Børnenes kulturdag

23. marts / 12.00-16.00



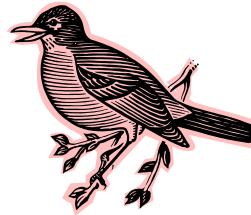
På Blicheregnen slår vi dørene op for en lille teaterfestival for de mindre børn (4-7 år). Der er denne dag gratis adgang til museet for voksne i følge med børn.

PROGRAM:

kl. 12-12.30 Ulven er kommet! – v. museumsformidler Anja Høegh. Her skal du selv være aktiv. Vi skal på ulvejagt og høre om, hvor mange kærester en ulv har, og om den kan løbe hurtigere end din far kan køre bil, og måske kender du allerede nogle historier om ulven.

kl. 13.00-13.30 Landmusen og bymusen - Den gamle fortælling - nu med levende mus -Karen-Louise Smidth

kl. 14.00-14.30 Det rene pip! - v. skuespiller Carsten Gjerløv. En lille forestilling fra fuglenes verden med både sandheder og det rene pip. Krydret med sange alle kan synge med på.

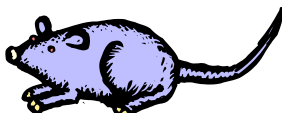
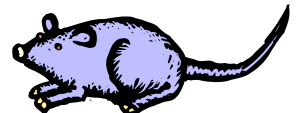


Påsken på Blicheregnen

Kom og find æg i udstillingen.

I kaffestuen kan du lave et gækkebrev og bagefter sende det til din mor eller far eller bedsteforældre.

Husk at holde det hemmeligt.

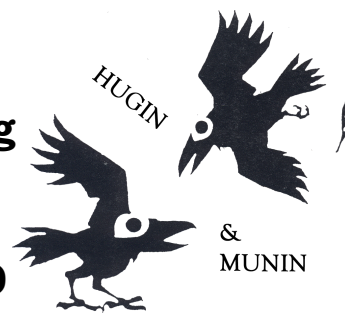




Påskelege på Museum Silkeborg Hovedgården

søndag d. 13.4. kl. 12.30-15.30

Vi byder foråret velkommen!



En sjov eftermiddag hvor I hører om påsken, magiske æg og påskeharen, der måske har været på besøg i museets have!

Vi leger forskellige gamle påskelege i haven og slutter af med at male æg og spille Påskeharespil i cafeen.



Husk:

- Tilmelding til Mette
- Museumspas
- 25 kr.
- Akvarelpensel
- 2 hårdkogte æg i æggebakke
- Lidt at spise og drikke





Museumspas:

Husk at tage dit blå museumspas med, når du er på museum sammen med din klasse, og når du er ude at rejse.

Du kan også få stempler på kunstmuseer.

Adresseændring:

Giv besked hvis du flytter til en anden adresse!

Velkommen til nye medlemmer!

Dine forældre er velkomne til at tage med første gang du har tilmeldt dig et arrangement.

Bladet er blevet væk!!

Husk at du kan altid læse bladet på hjemmesiden www.museumsilkeborg.dk

Næste RAVNE NYT udkommer maj 2014



НІІЗМХ. НОХІХ. ЯХ. АУОХІХ